

Zákaznický účet

924736

## Zákazník 3000413792

Klatovská nemocnice, a.s.  
Plzeňská 929  
339 38 Klatovy II  
IČO 26360527 DIČ CZ26360527

Klatovská nemocnice, a.s.  
Plzeňská 929  
Klatovy II  
339 01 Klatovy 1

## Opis

Vážený zákazníku,

tato faktura za elektřinu číslo 384035 byla vystavena dne 09.02.2021. V odběrném místě **VO - Velkoodběr, Pod Nemocnicí 683, Klatovy II** byla za období od 01.01.2021 do 31.01.2021 spotřebovaná elektřina v množství 20,886 MWh.

**Nedoplatek ve výši 62.221,60 CZK prosíme uhradte do data splatnosti.**

K úhradě celkem **62.221,60**  
Datum splatnosti **02.03.2021**  
Doporučené datum úhrady **25.02.2021**  
Bankovní spojení **000000-0017532513/0300**  
Variabilní symbol **9011384035**  
Konstantní symbol **0308**  
Specifický symbol **924736**

Částky jsou uvedeny včetně DPH Částka CZK  
Elektřina a regulované služby 62.221,60  
**Výsledkem fakturace je nedoplatek ve výši 62.221,60**

Daňový doklad číslo 384035		DUZP 31.01.2021
Sazba DPH	Základ DPH CZK	DPH CZK
21%	51.422,81	10.798,79



Obchodní zástupce  
Zuzana Raichová  
e-mail: zuzana.raichova@pre.cz  
tel.: 267 054 152

FAKTURACE 267 054 140  
PORUCHOVÁ LINKA ČEZ 840 850 860

## VYÚČTOVÁNÍ SPOTŘEBY ELEKTŘINY

Odběrné místo č. 8110881212, EAN OPM 859182400800013069

VO - Velkoodběr, Pod Nemocnicí 683, Klatovy II

## Energie Konstant

## Zúčtované částky celkem - rozpis dodávky elektřiny a regulovaných služeb

Položka	Počet jednotek	Jednotka	CZK/Jednotka	Celkem CZK
Silová elektřina VT	9,782	MWh	1.622,00	15.866,40
Silová elektřina NT	11,104	MWh	1.059,00	11.759,14
Daň z elektřiny	20,886	MWh	28,30	591,07
<b>Obchod s elektřinou</b>				<b>28.216,61</b>
Použití sítí	20,886	MWh	59,54	1.243,55
Nevyžádaná dodávka jalové energie	0,007	MVArh	440,00	3,08
Rezervovaná kapacita roční	0,080	MW	176.388,00	14.111,04
Distribuční služby ČEZ Distribuce, a. s.				15.357,67
Činnosti operátora trhu	1	měsíc	3,91	3,91
Podpora elekt. z podporovaných zdrojů energie	0,090	MW	65.510,69	5.895,96
Systémové služby	20,886	MWh	93,30	1.948,66
<b>Regulované služby</b>				<b>23.206,20</b>
<b>Elektřina a regulované služby celkem bez DPH</b>				<b>51.422,81</b>

## Daňový přehled

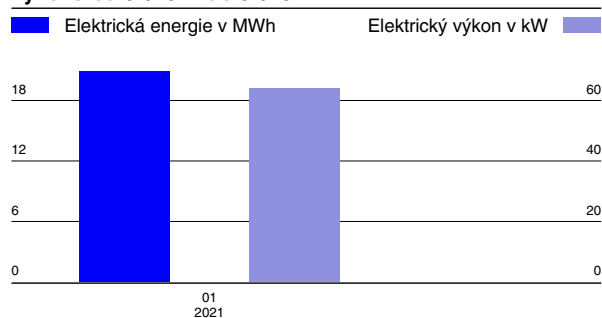
Částka CZK

Položka	Základ DPH CZK	Sazba DPH	DPH CZK	Celkem
Elektřina a regulované služby	51.422,81	21%	10.798,79	62.221,60
<b>Celkem</b>	<b>51.422,81</b>		<b>10.798,79</b>	<b>62.221,60</b>

## DÚF a sjednaná rezervovaná kapacita

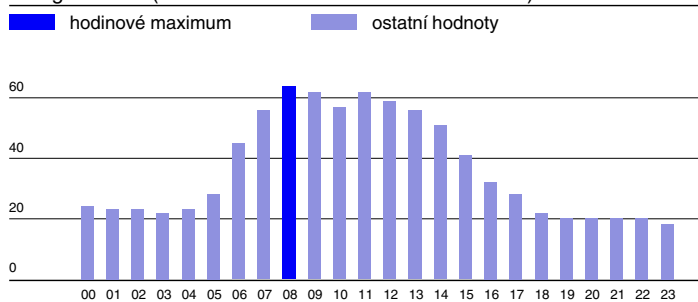
Položka	Tech. jednotky	Hodnota	Sjednáno rok měsíc
Činná energie VN	kWh	20886	
Decentrální výroba	kWh		
Maximum VN	kW	70	80
Maximum VN čas		26.01.2021 09:00	
Tg Fi VN		0,209	
Zpětná dodávka	kVArh	7	
Bezplatně	kWh		
Lokální spotřeba	kWh		

## Diagram elektrické energie a hodinového elektrického výkonu od 01/2021 do 01/2021



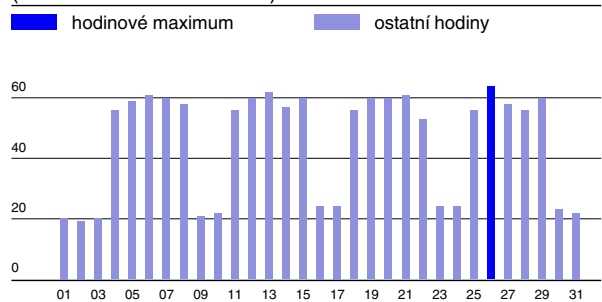
## Průběh hodinového výkonu dne s maximálním zatížením 26.01.2021

energie v kWh (hodinové maximum 64 kWh v 08:00 hod)



## Průběh hodinových denních maxim v 01/2021

(hodinové maximum 64 kW)



Zpráva pro zákazníka: Výpočet platby podpory elektřiny z podporovaných zdrojů energie je prováděn dle zákona dvojím způsobem - součinem zákazníkem odebraného množství v MWh a jednotkové ceny, která se uvádí v CZK/MWh a součinem sjednaného rezervovaného příkonu za měsíc, délky období a stanovené ceny za rezervovaný příkon uvedené v CZK/MW/měsíc. Ve faktuře je použit levnější způsob výpočtu. Cena regulovaných služeb je stanovena od 1.1.2021 v souladu s cenovým rozhodnutím ERÚ č. 9/2020 ze dne 27.11.2020.